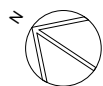
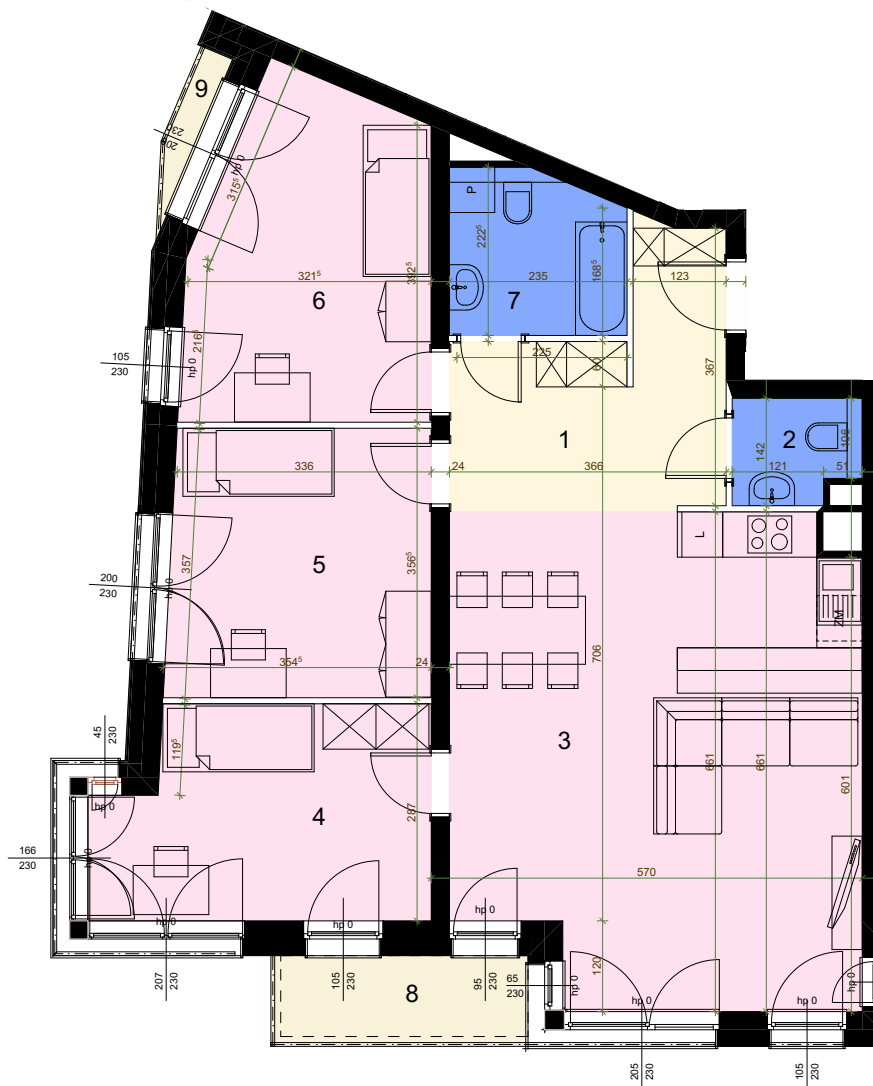


**2 PIĘTRO**  
**POZNAŃ, UL. PODGÓRZE 11**  
**LOKAL NR:**  
**MIESZKANIE**  
**L14**  
**4 POKOJE + ANEKS**

Powierzchnie pomieszczeń wg Polskiej Normy PN-ISO 9836

1. KORYTARZ	9,85	m <sup>2</sup>
2. WC	2,17	m <sup>2</sup>
3. POKÓJ DZIENNY+ANEKS	33,61	m <sup>2</sup>
4. POKÓJ	11,65	m <sup>2</sup>
5. POKÓJ	12,09	m <sup>2</sup>
6. POKÓJ	13,09	m <sup>2</sup>
7. ŁAZIENKA	4,76	m <sup>2</sup>
<b>SUMA</b>		<b>87,22 m<sup>2</sup></b>
8. BALKON	3,85	m <sup>2</sup>
9. TARAS	0,76	m <sup>2</sup>



— ściana działowa- możliwa przebudowa  
 ■ ściana konstrukcyjna / działowa / szacht instalacyjny - brak możliwości przebudowy

0 m 5 m



Biurow Obsługi Klienta  
 ul. Mostowa 23A/27, 61-854 Poznań  
 tel. +48 61 866 11 21 / +48 61 862 64 91  
 biuro@konimpex-invest.pl  
 www.konimpex-invest.pl

Investor  
 Konimpex-Invest Projekt 2 Sp. z o.o.  
 ul. Mickiewicza 24, 62-500 Konin  
 Podmiot zależny od Konimpex-Invest Sp. z o.o.



Niniejszy dokument nie stanowi oferty w rozumieniu postanowienia Kodeksu Cywilnego. Wymiary pomieszczeń podano w stanie surowym i mają charakter poglądowy i mogą ulec zmianie.